

MORSETTIERE DI DISTRIBUZIONE BIPOLARI E QUADRIPOLARI

La gamma include quattro modelli bipolari e quattro tetrapolari con barrette a fori sfalsati. Nei bipolari è possibile derivare fino a 35 mm² con correnti da 63 A a 125 A. I modelli tetrapolari invece consentono di effettuare derivazioni con sezioni fino a 50 mm² con portata di corrente da 100 A a 160 A.

TWO-POLE AND FOUR-POLE DISTRIBUTION TERMINAL BLOCKS

Product selection includes four two-pole models and four four-pole models with staggered holes bar. In two-pole models it is possible to shunt up to 35 mm² with current ranging from 63 A to 125 A. Four-pole models allow shunted connections with sections up to 50 mm² with current capacity from 100 A to 160 A.



MATERIALI

- policarbonato trasparente - corpo isolante
- ottone CW 614 N - barrette conduttrici
- acciaio zincato - viti

MATERIALS

- transparent polycarbonate - insulating case
- brass CW 614 N - conductive bars
- zinc-plated steel - screws

CARATTERISTICHE TECNICHE

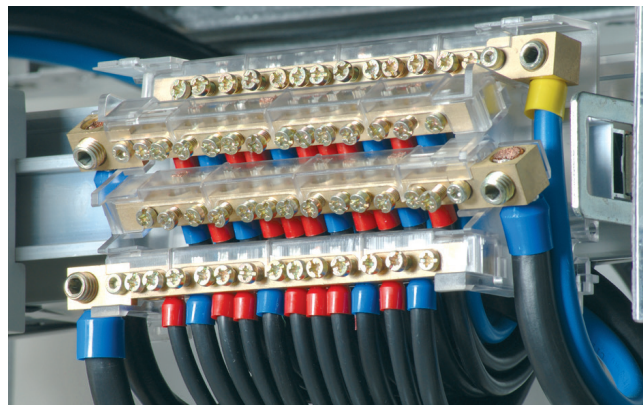
- grado di protezione: IP00
- tensione nominale d'isolamento: 500 Vdc (bipolari), 1000 Vdc (tetrapolari)
- tensione nominale di tenuta ad impulso: 8 kV
- temperatura di esercizio max: 90 °C per modelli con 53 A/100 A e 100 °C per modelli con 125 A/160 A
- grado di infiammabilità secondo UL94-V2
- resistenza al calore 130 °C
- 850 °C alla prova del filo incandescente
- coppia di serraggio viti 2 Nm

TECHNICAL SPECIFICATIONS

- protection degree: IP00
- rated insulation voltage: 500 Vdc (two-pole), 1000 Vdc (four-pole)
- rated pulse withstand voltage: 8 kV
- max operating temperature: 90 °C for models with 53 A/100 A and 100 °C for models with 125 A/160 A
- inflammability grade according to UL94-V2
- heat resistance 130 °C
- 850 °C to glow wire test
- tightening torque screws 2 Nm

CERTIFICAZIONI E NORME CERTIFICATIONS AND REGULATIONS

- EN 60947-7-1:2009
- B.T. 2006/95/CE
- Rohns 2011/65/EU

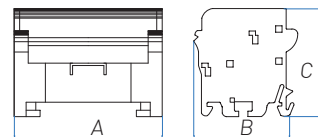


VANTAGGI

- corpo isolante trasparente per una perfetta visibilità della connessione
- assemblaggio rapido con sistema di aggancio/sgancio brevettato su ciascun isolatore
- cablaggio rapido con barrette a fori sfalsati che ottimizzano la distribuzione dei conduttori all'interno della morsettiere
- versatilità di installazione con sistema di innesto/disinnesto che consente il montaggio anche su guida DIN
- involucro esterno brevettato per favorire la circolazione dell'aria e ridurre il surriscaldamento durante la fase di esercizio
- versatilità di utilizzo con applicazione anche a 1000 Vdc per i modelli tetrapolari

ADVANTAGES

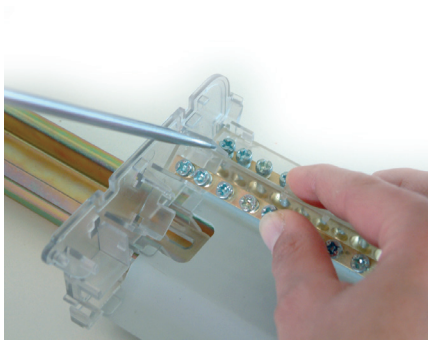
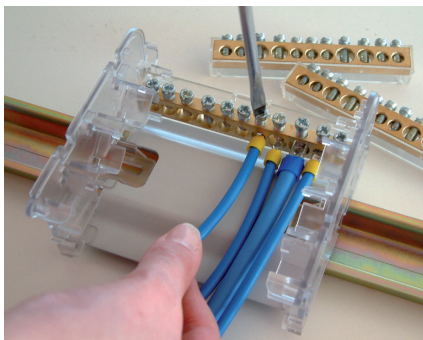
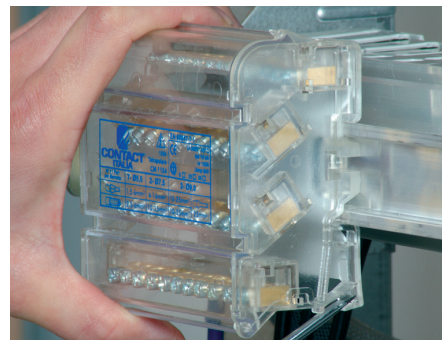
- transparent casing for a perfect visibility of the connection
- fast installation thanks to patented coupling/decoupling system on each insulator
- fast wiring with staggered holes bars that optimise conductors distribution within terminal block
- installation flexibility with engage/disengage system that allows mounting also on DIN rail
- patented external casing to allow air circulation and reduce overheating during operation
- operational flexibility with application even at 1000 Vdc for four-pole models

MORSETTIERE BIPOLARI
TWO-POLE TERMINAL BLOCKS

| Codice Code | Numero fori per barretta N. holes per bar | Sez. conduttore con puntale (mm ²) Conductor section with ferrule (mm ²) | Sez. conduttore senza puntale (mm ²) Conductor section without ferrule (mm ²) | Coppia di serraggio (Nm) Tightening torque (Nm) | N° Moduli N. modules | Portata (A) Capacity (A) | I _{pk} (kA) | I _{cw} (kA) | Confezione Package | Certificazioni Certifications | Dimensione (mm) Size (mm) | | |
|----------------|---|---|--|--|-------------------------|-----------------------------|-------------------------|-------------------------|-----------------------|----------------------------------|---------------------------------|----|----|
| | | | | | | | | | | | A | B | C |
| CM1002 | 5 (Ø 6.5) | 1.5 / 16 | 2.5 / 16 | 2 | 4 | 63 | - | - | 10 / 100 | - | 50 | 42 | 38 |
| CM1052 | 5 (Ø 5.5) 2 (Ø 7.5) | 1.5 / 6 6 / 16 | 2.5 / 6 10 / 25 | 2 | 4 | 100 | 22 | 3 | 4 / 120 | | 70 | 48 | 50 |
| CM1152 | 7 (Ø 5.5) 2 (Ø 7.5) 2 (Ø 9.0) | 1.5 / 6 6 / 16 10 / 25 | 2.5 / 6 10 / 25 10 / 35 | 2 | 6 | 125 | 19 | 4.2 | 3 / 90 | | 107 | 48 | 50 |
| CM1252 | 11 (Ø 5.5) 2 (Ø 7.5) 2 (Ø 9.0) | 1.5 / 6 6 / 16 10 / 25 | 2.5 / 6 10 / 25 10 / 35 | 2 | 8 | 125 | 19 | 4.2 | 2 / 60 | | 135 | 48 | 50 |

MORSETTIERE TETRAPOLARI
FOUR-POLE TERMINAL BLOCKS

| | | | | | | | | | | | | | |
|--------|--------------------------------------|-------------------------------|--------------------------------|-------------|----|-----|----|-----|--------|--|-----|-----|----|
| CM1054 | 5 (Ø 5,5) 2 (Ø 7,5) | 1,5 / 6 6 / 16 | 2,5 / 6 10 / 25 | 2 | 4 | 100 | 22 | 3 | 2 / 60 | | 71 | 104 | 52 |
| CM1154 | 7 (Ø 5,5) 2 (Ø 7,5) 2 (Ø 9,0) | 1,5 / 6 6 / 16 10 / 25 | 2,5 / 6 10 / 25 10 / 35 | 2 | 6 | 125 | 19 | 4,2 | 1 / 30 | | 108 | 104 | 52 |
| CM1254 | 11 (Ø 5,5) 2 (Ø 7,5) 2 (Ø 9,0) | 1,5 / 6 6 / 16 10 / 25 | 2,5 / 6 10 / 25 10 / 35 | 2 | 8 | 125 | 19 | 4.2 | 1 / 30 | | 137 | 104 | 52 |
| CM1609 | 6 (Ø 6,5) 2 (Ø 8,5) 1 (Ø 11,0) | 1,5 / 6 10 / 25 10 / 35 | 2,5 / 16 10 / 35 10 / 50 | 2 2 4 | 8 | 160 | 28 | 6 | 1 / 30 | | 134 | 134 | 52 |
| CM1614 | 9 (Ø 6,5) 4 (Ø 8,5) 1 (Ø 11,0) | 1,5 / 6 10 / 25 10 / 35 | 2,5 / 6 10 / 35 10 / 50 | 2 2 4 | 10 | 160 | 28 | 6 | 1 / 25 | | 184 | 95 | 52 |

Sistema di sgancio barretta dal supporto
Decoupling bar system from baseCablaggio per singola barretta
Wiring per each barAggancio su guida DIN
Coupling on DIN rail